

STATISTIQUES EXPORT LIVRES 2011

S o m m a i r e

Pages

- 1 Avant Propos
- 2 Balance commerciale
- 4 Exportations par zone géographique
- 7 50 Premiers marchés d'exportation
- 8 L'Europe occidentale
- 9 Le Maghreb & l'Afrique francophone
- 10 L'Afrique non francophone
- 11 Le Proche et Moyen Orient
- 12 L'Amérique
- 13 L'Europe centrale & orientale
- 14 L'Asie & l'Océanie
- 15 Les Antilles
- 16 Les Dom-Tom
- 17 Exportations par type d'ouvrages
- 20 Principales importations
- 21 Importations par type d'ouvrages

Source : Statistiques douanières 2011 à fin décembre

**En cas de modifications, une version de cette plaquette mise à jour
sera publiée d'ici fin juin 2012**

Le Commerce Extérieur du Livre en 2011

Statistiques douanières – La Centrale de l'Édition

Éléments de synthèse

- **Le CA Export¹ du Livre français à 701 M€ est en très léger recul** par rapport à 2010 : -0,5%, tout en restant au-dessus de 700 M€.
- **Les exportations continuent à représenter un quart du CA de l'Édition française** estimé à 2,7 milliards €uros (en attente des chiffres définitifs 2011 du SNE) : un livre sur 4 vendu par l'édition française est destiné à l'export.
- **Cette stabilité du CA export est soutenue par les achats des 3 premiers pays francophones** : Belgique, Suisse et Canada qui représentent à eux seuls 55,2 % du total, mais aussi par les achats de plusieurs pays dynamiques:
 - ✓ Allemagne : 29,9 M€, 1^{er} pays acheteur non francophone,
 - ✓ Maroc : 20,3 M€, chiffre en progression constante sur les 10 dernières années, +69% en cumul par rapport à 2000,
 - ✓ Liban : 9,3 M€, + 45% en cumul par rapport à 2000
 - ✓ Maurice : 2,0 M€, -pays dont la langue officielle est l'anglais-, dont la progression cumulée est de 28% sur les 10 dernières années
- **Le Japon, pays invité du Salon du Livre 2012, figure au 7^e rang des pays non francophones avec un volume d'achats de 4,3 M€.**
Malgré le drame de mars 2011 et la crise économique que connaît le pays depuis de nombreuses années, ce chiffre est resté à peu près stable depuis 2008.
- **Francophonie**
Les exportations vers les zones francophones sont stables à 544 M€ par rapport à 2010, et représentent ainsi 78% des exportations totales.
Sur le long terme, les achats de la francophonie ont augmenté de 61% en valeur par rapport à 2000, et de 17 points en parts de marché (61% à 78%).
Les exportations vers la francophonie du Sud se maintiennent bien : les ventes vers l'Afrique francophone sont stables, notamment grâce aux appels d'offre internationaux des Etats africains pour leurs commandes de manuels scolaires. Il faut aussi mentionner la reprise très encourageante des commandes de livres des libraires haïtiens : + 96% par rapport à 2010, après le terrible séisme qui les a touchés.
Mais c'est surtout l'effondrement des exportations vers les pays non francophones qui frappe : -35% en valeur par rapport à 2000, la part des exportations vers les pays non francophones étant passée de 39% en 2000 à 22% en 2011.
Si les 5 pays non francophones les plus proches de la France: Allemagne, Espagne, Italie Royaume-Uni et Pays-Bas se maintiennent dans le groupe des 15 premiers pays d'exportation du livre français, leurs achats ont été significativement réduits depuis 2008, en raison principalement de la crise économique et financière.
Les explications de ces baisses vers les pays non francophones sont connues : érosion de l'apprentissage du français, diminution de la demande d'ouvrages de référence en français de la part des bibliothèques et autres acheteurs publics, forte concurrence d'Internet, parité de change de l'€uro trop forte par rapport aux autres monnaies, pour ne citer que les principales.
- **Le secteur Livre présente en 2011, un excédent commercial de 13,0 M€** alors que les 3 années précédentes avaient enregistré un déficit. Cet excédent est dû à une relative stabilité des ventes à l'export (-0,5%) et à un net recul des importations : -0,5 % à 688 M€
Dans un contexte de déficit global de 70,1 milliards d'€uros de la balance commerciale française, cette contribution positive du Livre doit être soulignée.

Olivier ARISTIDE
La Centrale de l'Édition

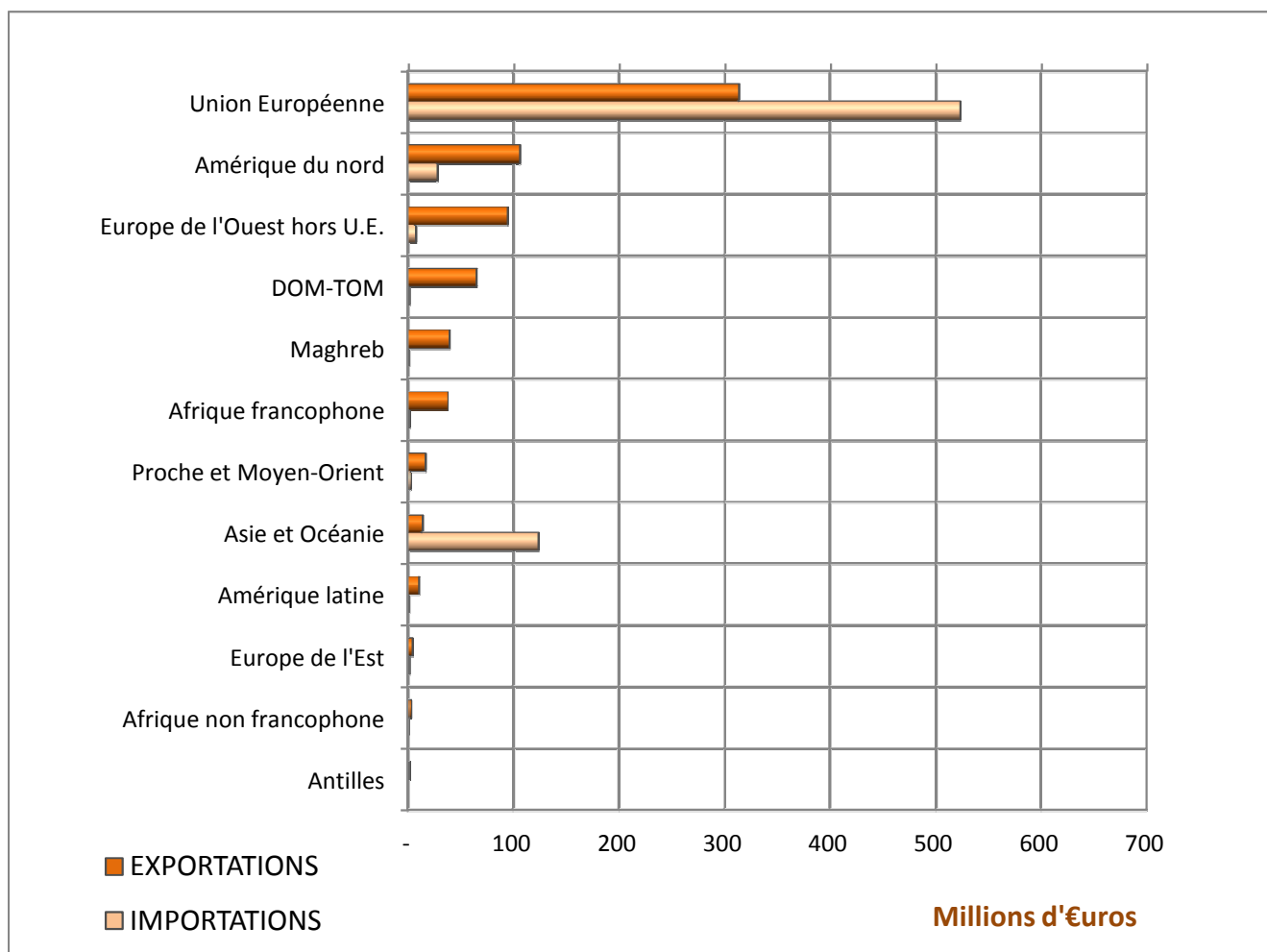
¹ Périmètre Export pour les douanes : Départements et Territoires d'Outre-Mer + Etranger

BALANCE COMMERCIALE TRAVAUX D'IMPRESSION INCLUS [MILLIERS D'EUROS]

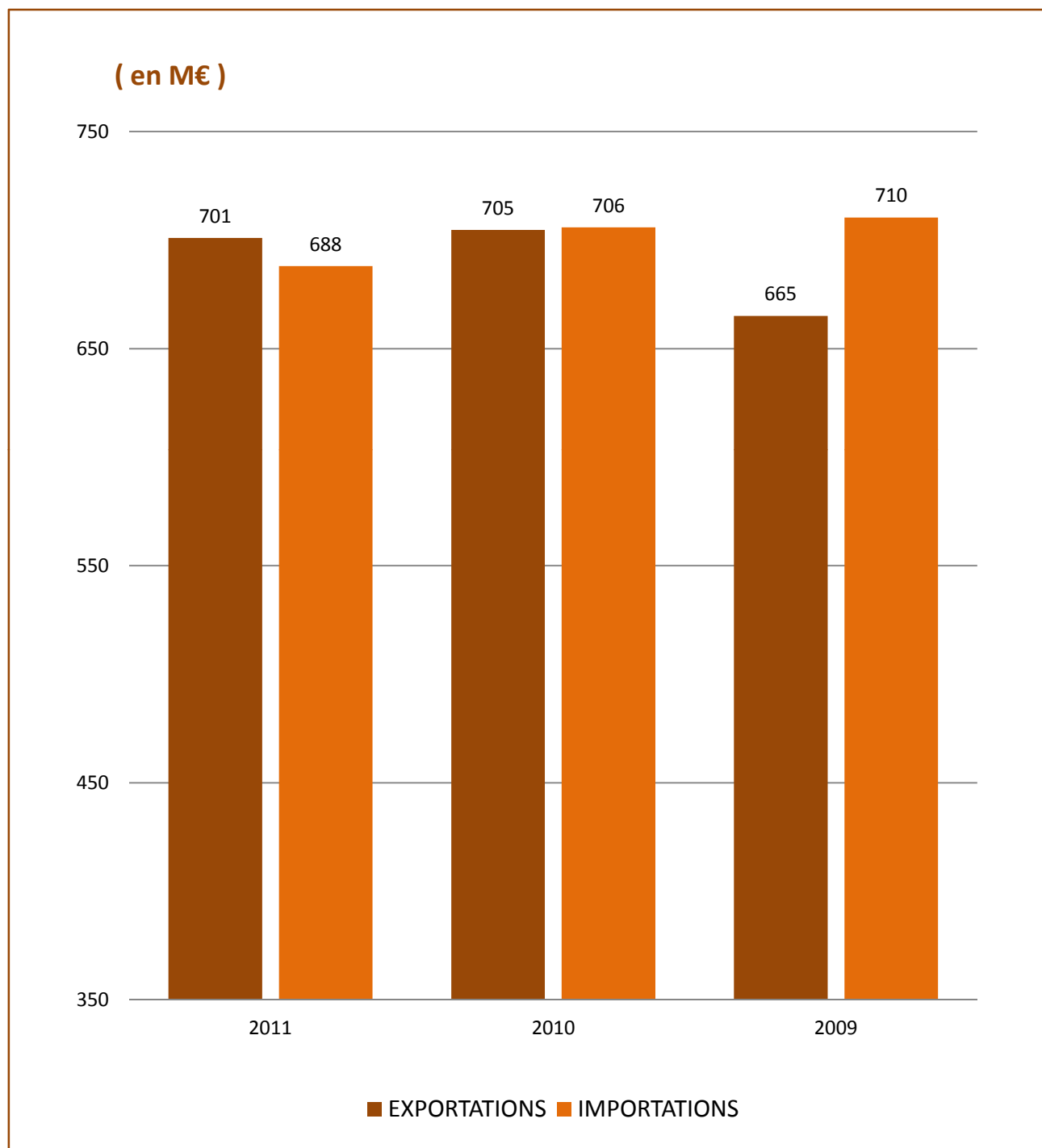
	2011	2010	2011 / 2010	2009	2008	Evol. moyenne
EXPORTATIONS	701 016	704 672	(0.5%)	665 022	694 797	0.3%
dont DOM	56 212	54 507	3.1%	50 620	51 035	3.3%
IMPORTATIONS	688 055	705 895	(2.5%)	710 427	751 398	(2.9%)
SOLDE	12 961	(1 223)	-	(45 405)	(56 601)	-

BALANCES COMMERCIALES PAR ZONE [MILLIERS D'EUROS]

ZONE	EXPORTATIONS		IMPORTATIONS		SOLDE
Union Européenne	313 409	44.7%	523 580	76.1%	(210 171)
Amérique du nord	105 072	15.0%	27 339	4.0%	77 733
Europe de l'Ouest hors U.E.	94 190	13.4%	7 089	1.0%	87 101
DOM-TOM	64 999	9.3%	1 006	0.1%	63 993
Maghreb	38 675	5.5%	519	0.1%	38 156
Afrique francophone	36 964	5.3%	1 216	0.2%	35 748
Proche et Moyen-Orient	15 752	2.2%	2 725	0.4%	13 027
Asie et Océanie	13 433	1.9%	122 737	17.8%	(109 304)
Amérique latine	9 552	1.4%	570	0.1%	8 982
Europe de l'Est	4 251	0.6%	913	0.1%	3 338
Afrique non francophone	2 912	0.4%	361	0.1%	2 551
Antilles	1 807	0.3%	-	-	1 807
TOTAL	701 016	100.0%	688 055	100.0%	12 961

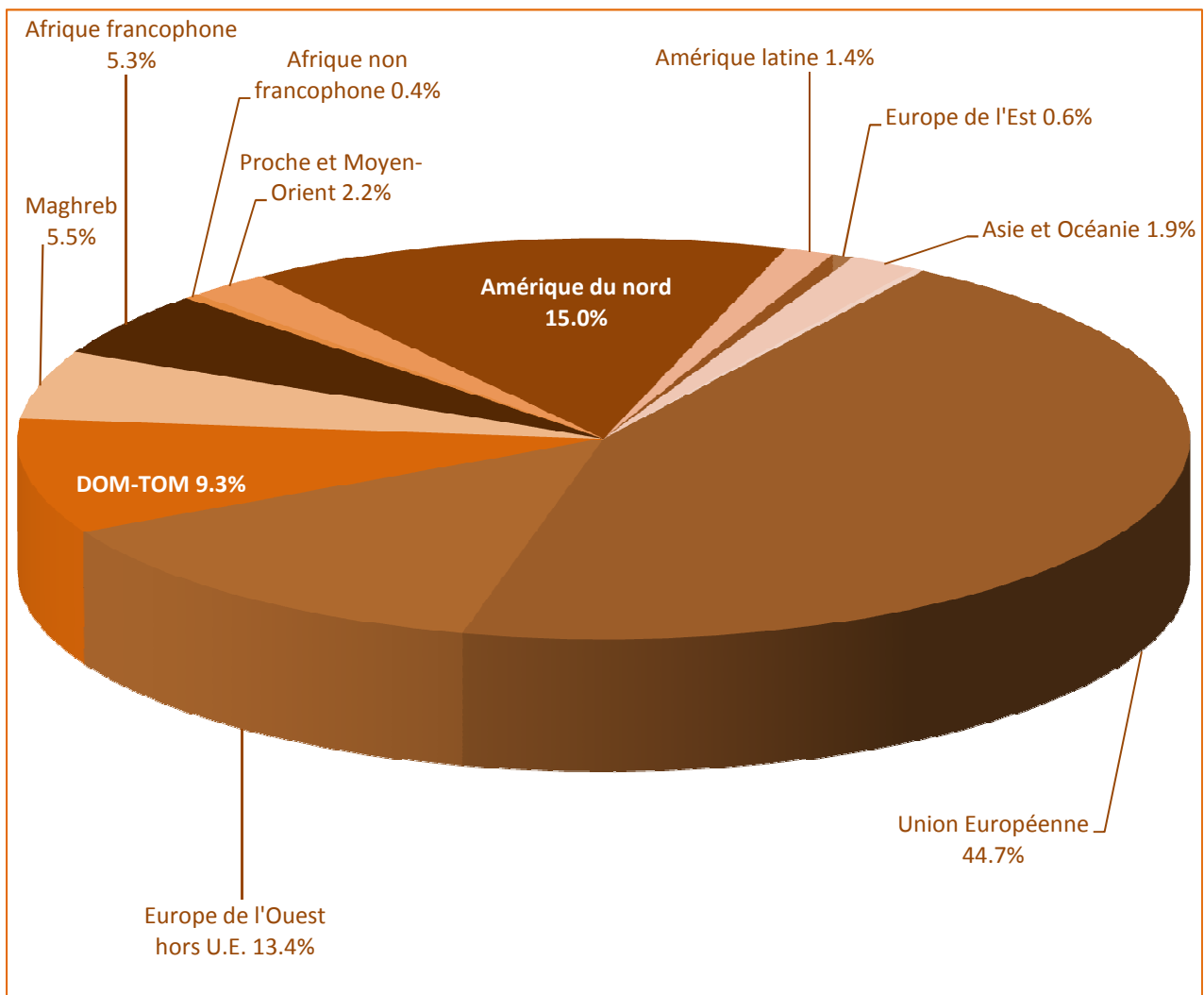


Le Commerce Extérieur du Livre en 2011



EXPORTATIONS PAR ZONE GEOGRAPHIQUE [MILLIERS D'EUROS]

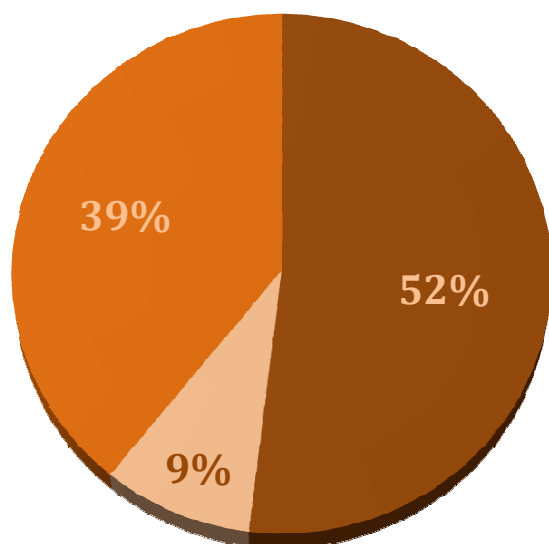
ZONE	2011	PDM	2010	2011 / 2010	2009	2008	Evol. moyenne
Union Européenne	313 409	44.7%	321 797	(2.6%)	298 026	312 550	0.1%
Europe de l'Ouest hors U.E.	94 190	13.4%	91 659	2.8%	90 134	97 689	(1.2%)
DOM-TOM	64 999	9.3%	62 950	3.3%	58 376	60 102	2.6%
Maghreb	38 675	5.5%	37 250	3.8%	37 353	37 362	1.2%
Afrique francophone	36 964	5.3%	36 147	2.3%	37 653	37 015	(0.0%)
Afrique non francophone	2 912	0.4%	2 781	4.7%	2 812	1 965	14.0%
Proche et Moyen-Orient	15 752	2.2%	13 854	13.7%	14 327	12 648	7.6%
Amérique du nord	105 072	15.0%	108 041	(2.7%)	101 062	103 280	0.6%
Amérique latine	9 552	1.4%	9 030	5.8%	7 693	9 108	1.6%
Europe de l'Est	4 251	0.6%	3 783	12.4%	4 265	8 102	(19.3%)
Asie et Océanie	13 433	1.9%	16 323	(17.7%)	11 994	13 852	(1.0%)
Antilles	1 807	0.3%	1 057	71.0%	1 327	1 124	17.1%
TOTAL	701 016	100.0%	704 672	(0.5%)	665 022	694 797	0.3%



Le Livre à l'Export et la Francophonie

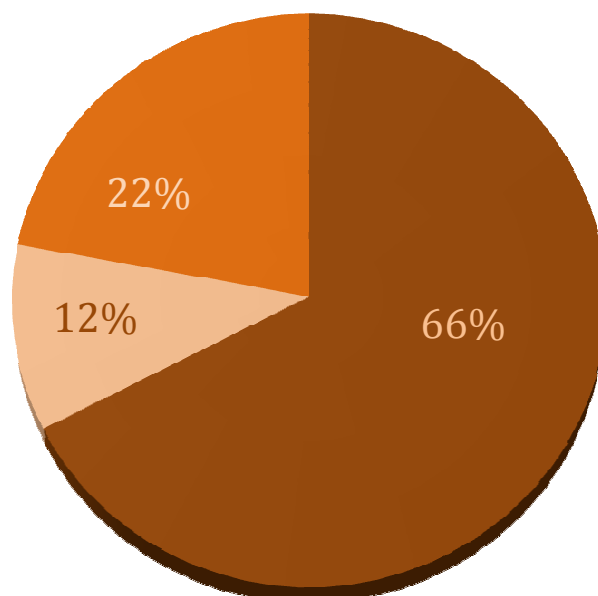
Répartition en
2000

CA 2000 : 613,5 M€



Répartition en
2011

CA 2011 : 701,0 M€



■ Pays francophones NORD

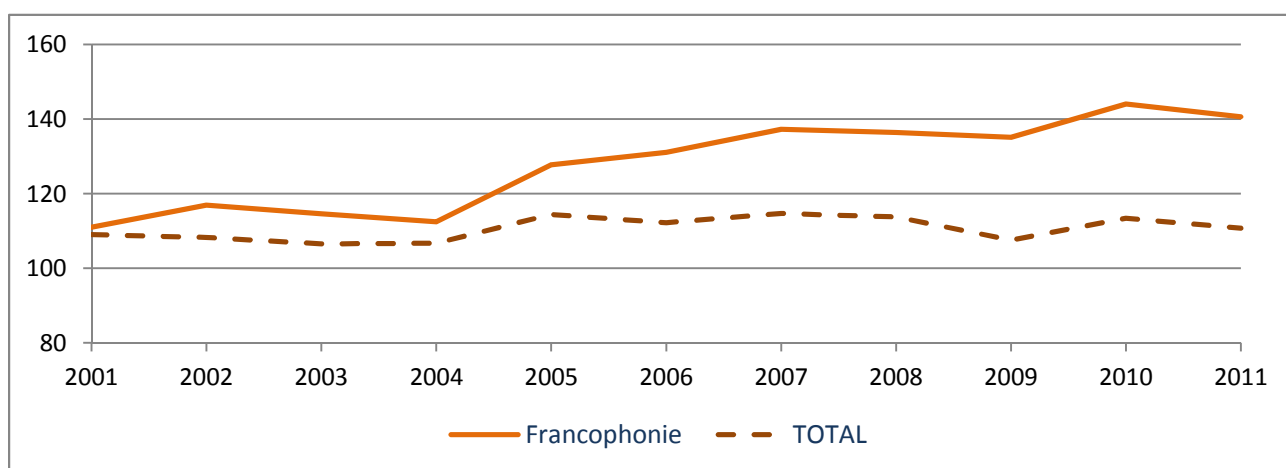
■ Pays francophones SUD

■ Pays NON francophones

EXPORTATIONS VERS LES PAYS FRANCOPHONES [MILLIERS D'EUROS]

	2011	PDM	2010	2011 / 2010	2009	2008	Evol. moyenne
Belgique	206 901	29.5%	219 887	(5.9%)	195 366	190 022	2.9%
Suisse	91 889	13.1%	89 338	2.9%	88 257	94 654	(1.0%)
Canada	88 349	12.6%	88 463	(0.1%)	82 246	81 978	2.5%
DOM - TOM	64 999	9.3%	62 950	3.3%	58 376	60 102	2.6%
Maghreb	38 675	5.5%	37 250	3.8%	37 353	37 362	1.2%
Afrique Francophone	36 964	5.3%	36 147	2.3%	37 653	37 015	(0.0%)
Liban	9 253	1.3%	9 116	1.5%	8 207	8 051	4.7%
Luxembourg	5 550	0.8%	5 365	3.4%	4 804	4 784	5.1%
Haiti	1 508	0.2%	770	95.8%	1 080	929	17.5%
TOTAL	544 088	77.6%	549 286	(0.9%)	513 342	514 897	1.9%
TOTAL GENERAL	701 016	100.0%	704 672	(0.5%)	665 022	694 797	0.3%
% DES EXPORTATIONS TOTALES	77.6%		77.9%		77.2%	74.1%	

INDICES DES EXPORTATIONS VERS LES PAYS FRANCOPHONES [BASE 100 EN 1999]



50 PREMIERS MARCHES D'EXPORTATION [MILLIERS D'EUROS]

PAYS	RANG	2011	PDM	2010	2011 / 2010	2009	2008	Evol. moyenne
Belgique	1	206 901	29.5%	219 887	(5.9%)	195 366	190 022	2.9%
Suisse	2	91 889	13.1%	89 338	2.9%	88 257	94 654	(1.0%)
Canada	3	88 349	12.6%	88 463	(0.1%)	82 246	81 978	2.5%
Allemagne	4	29 922	4.3%	23 322	28.3%	23 365	24 424	7.0%
Réunion	5	25 428	3.6%	23 496	8.2%	21 929	21 788	5.3%
Maroc	6	20 316	2.9%	17 251	17.8%	17 199	17 316	5.5%
Espagne	7	20 295	2.9%	20 014	1.4%	20 024	24 795	(6.5%)
Etats-Unis	8	16 723	2.4%	19 578	(14.6%)	18 813	21 302	(7.8%)
Royaume Uni	9	15 203	2.2%	14 495	4.9%	19 000	22 767	(12.6%)
Martinique	10	13 896	2.0%	15 523	(10.5%)	14 216	13 509	0.9%
Italie	11	13 842	2.0%	14 886	(7.0%)	13 132	14 635	(1.8%)
Algérie	12	12 551	1.8%	12 361	1.5%	13 287	12 846	(0.8%)
Guadeloupe	13	10 422	1.5%	9 992	4.3%	9 057	10 731	(1.0%)
Liban	14	9 253	1.3%	9 116	1.5%	8 207	8 051	4.7%
Pays-Bas	15	6 053	0.9%	7 619	(20.6%)	6 696	11 377	(19.0%)
Tunisie	16	5 808	0.8%	7 638	(24.0%)	6 867	7 200	(6.9%)
Togo	17	5 761	0.8%	1 671	244.8%	1 889	1 212	68.1%
Luxembourg	18	5 550	0.8%	5 365	3.4%	4 804	4 784	5.1%
Nouvelle-Calédonie	19	4 912	0.7%	4 543	8.1%	4 210	4 967	(0.4%)
Cameroun	20	4 849	0.7%	4 741	2.3%	5 475	6 045	(7.1%)
Japon	21	4 318	0.6%	4 248	1.6%	4 294	4 437	(0.9%)
Guyane	22	4 135	0.6%	3 838	7.7%	3 763	3 408	6.7%
Côte D'ivoire	23	3 784	0.5%	6 187	(38.8%)	2 907	3 736	0.4%
Polynésie-Française	24	3 711	0.5%	3 718	(0.2%)	3 401	3 964	(2.2%)
Sénégal	25	3 630	0.5%	4 194	(13.4%)	5 043	5 654	(13.7%)
Russie	26	3 108	0.4%	2 636	17.9%	3 263	7 130	(24.2%)
Brésil	27	2 812	0.4%	3 017	(6.8%)	2 299	2 588	2.8%
Gabon	28	2 809	0.4%	2 725	3.1%	2 192	7 768	(28.8%)
Congo	29	2 750	0.4%	1 834	49.9%	2 351	1 267	29.5%
Mexique	30	2 737	0.4%	3 108	(11.9%)	2 679	3 558	(8.4%)
Mayotte	31	2 331	0.3%	1 658	40.6%	1 655	1 599	13.4%
Portugal	32	2 077	0.3%	3 036	(31.6%)	2 924	3 175	(13.2%)
Chine	33	2 074	0.3%	2 841	(27.0%)	1 705	2 349	(4.1%)
Bénin	34	2 038	0.3%	1 601	27.3%	2 504	1 932	1.8%
Maurice	35	2 028	0.3%	1 772	14.4%	1 160	1 327	15.2%
Autriche	36	1 959	0.3%	1 298	50.9%	968	1 077	22.1%
Pologne	37	1 918	0.3%	1 913	0.3%	1 913	1 699	4.1%
Turquie	38	1 727	0.2%	1 876	(7.9%)	1 407	1 871	(2.6%)
Qatar	39	1 540	0.2%	221	596.8%	377	316	69.5%
Tchad	40	1 517	0.2%	735	106.4%	525	710	28.8%
Haïti	41	1 508	0.2%	770	95.8%	1 080	929	17.5%
Hong-kong	42	1 504	0.2%	2 908	(48.3%)	1 116	1 621	(2.5%)
Congo RDC	43	1 395	0.2%	2 008	(30.5%)	5 371	465	44.2%
Finlande	44	1 341	0.2%	1 799	(25.5%)	2 179	2 395	(17.6%)
Emirats arabes unis	45	1 289	0.2%	1 314	(1.9%)	957	908	12.4%
Madagascar	46	1 267	0.2%	994	27.5%	1 210	992	8.5%
Egypte	47	1 235	0.2%	1 726	(28.4%)	1 437	1 212	0.6%
Grèce	48	1 179	0.2%	1 444	(18.4%)	1 567	2 287	(19.8%)
Burkina faso	49	1 123	0.2%	1 285	(12.6%)	2 750	828	10.7%
Irlande	50	1 076	0.2%	1 151	(6.5%)	892	1 254	(5.0%)
SOMME DES 50 PREMIERS MARCHES		673 843	96.1%	677 154	(0.5%)	639 928	666 859	0.3%
TOTAL DES EXPORTATIONS		701 016		704 672	(0.5%)	665 022	694 647	0.3%
% DES EXPORTATIONS TOTALES		96.1%		96.1%		96.2%	96.0%	

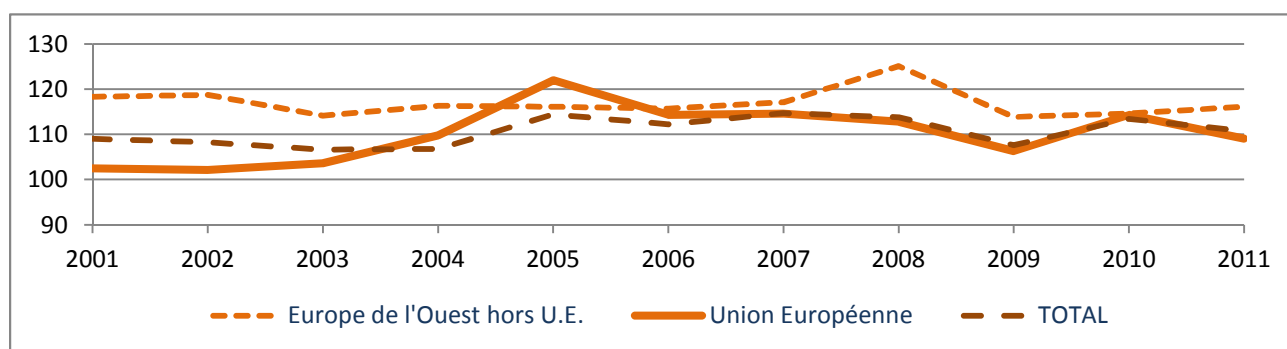
EXPORTATIONS VERS L'UNION EUROPEENNE [MILLIERS D'EUROS]

	2011	PDM	2010	2011 / 2010	2009	2008	Evol. moyenne
Belgique	206 901	66.0%	219 887	(5.9%)	195 366	190 022	2.9%
Allemagne	29 922	9.5%	23 322	28.3%	23 365	24 424	7.0%
Espagne	20 295	6.5%	20 014	1.4%	20 024	24 795	(6.5%)
Royaume Uni	15 203	4.9%	14 495	4.9%	19 000	22 767	(12.6%)
Italie	13 842	4.4%	14 886	(7.0%)	13 132	14 635	(1.8%)
Pays-Bas	6 053	1.9%	7 619	(20.6%)	6 696	11 377	(19.0%)
Luxembourg	5 550	1.8%	5 365	3.4%	4 804	4 784	5.1%
Portugal	2 077	0.7%	3 036	(31.6%)	2 924	3 175	(13.2%)
Autriche	1 959	0.6%	1 298	50.9%	968	1 077	22.1%
Pologne	1 918	0.6%	1 913	0.3%	1 913	1 699	4.1%
Finlande	1 341	0.4%	1 799	(25.5%)	2 179	2 395	(17.6%)
Grèce	1 179	0.4%	1 444	(18.4%)	1 567	2 287	(19.8%)
Irlande	1 076	0.3%	1 151	(6.5%)	892	1 254	(5.0%)
Danemark	1 005	0.3%	1 188	(15.4%)	1 410	1 255	(7.1%)
Suède	986	0.3%	676	45.9%	826	1 141	(4.8%)
Hongrie	955	0.3%	702	36.0%	366	2 671	(29.0%)
Tchèque	591	0.2%	734	(19.5%)	692	746	(7.5%)
Roumanie	588	0.2%	519	13.3%	427	586	0.1%
Chypre	562	0.2%	611	(8.0%)	522	507	3.5%
Slovénie	423	0.1%	309	36.9%	279	237	21.3%
Bulgarie	361	0.1%	139	159.7%	140	128	41.3%
Lituanie	140	0.0%	128	9.4%	78	120	5.3%
Malte	139	0.0%	93	49.5%	86	79	20.7%
Slovaquie	135	0.0%	216	(37.5%)	288	298	(23.2%)
Lettonie	118	0.0%	49	140.8%	46	36	48.5%
Estonie	90	0.0%	204	(55.9%)	36	55	17.8%
TOTAL	313 409	100.0%	321 797	(2.6%)	298 026	312 550	0.1%

EXPORTATIONS VERS L'EUROPE DE L'OUEST HORS U.E. [MILLIERS D'EUROS]

	2011	PDM	2010	2011 / 2010	2009	2008	Evol. moyenne
Suisse	91 889	97.6%	89 338	2.9%	88 257	94 654	(1.0%)
Turquie	1 727	1.8%	1 876	(7.9%)	1 407	1 871	(2.6%)
Norvège	374	0.4%	270	38.5%	284	522	(10.5%)
Andorre	160	0.2%	147	8.8%	158	602	(35.7%)
Islande	21	0.0%	12	75.0%	14	23	(3.0%)
Etat du Vatican	17	0.0%	12	41.7%	14	17	-
Divers autres	2	0.0%	4	(50.0%)	-	-	-
TOTAL	94 190	100.0%	91 659	2.8%	90 134	97 689	(1.2%)

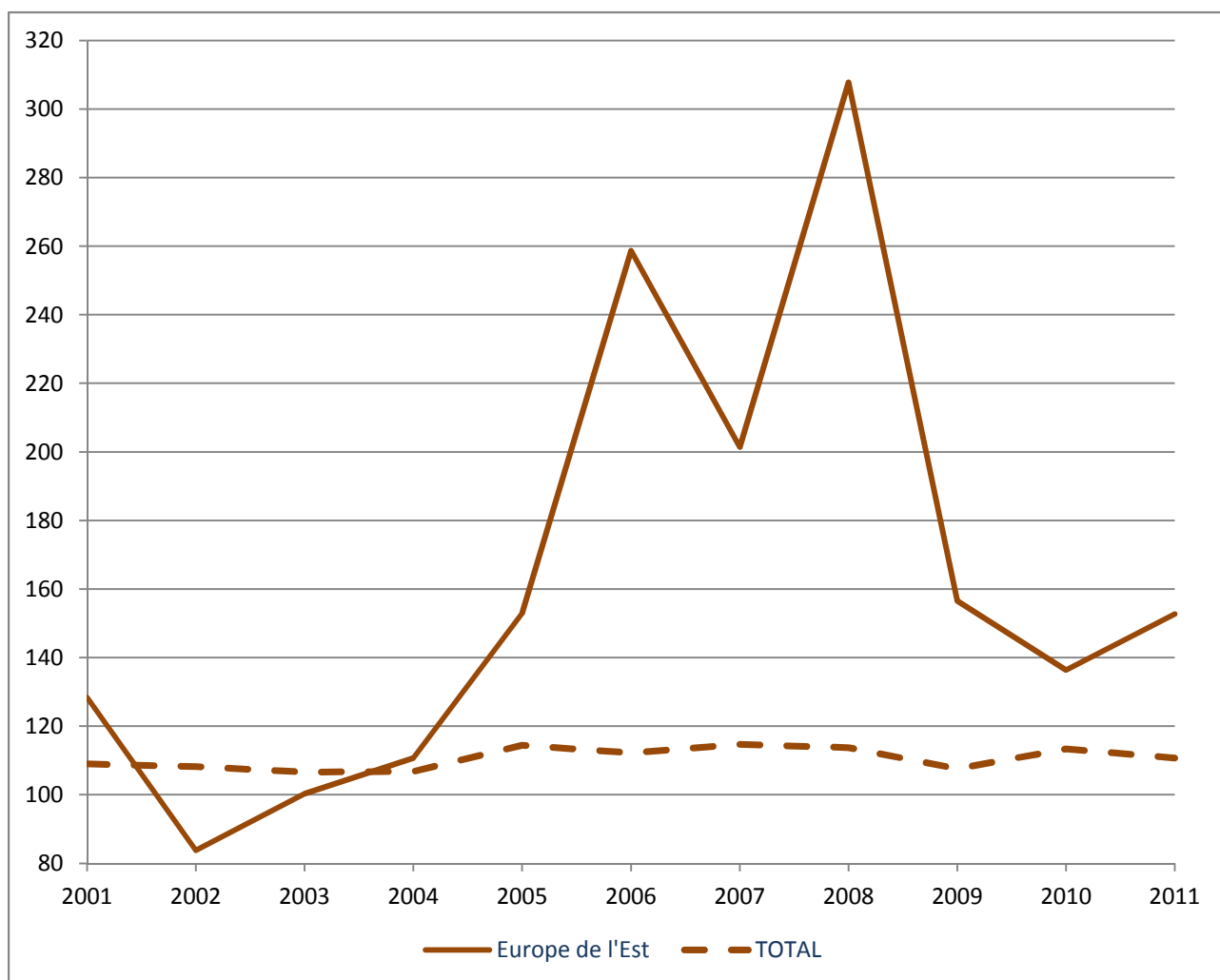
INDICES DES EXPORTATIONS VERS L'EUROPE OCCIDENTALE [BASE 100 EN 1999]



EXPORTATIONS VERS L'EUROPE CENTRALE ET ORIENTALE [MILLIERS D'EUROS]

	2011	PDM	2010	2011 / 2010	2009	2008	Evol. moyenne
Russie	3 108	73.1%	2 636	17.9%	3 263	7 130	(24.2%)
Serbie	354	8.3%	255	38.8%	123	110	47.6%
Macédoine	198	4.7%	206	(3.9%)	207	79	35.8%
Croatie	178	4.2%	150	18.7%	182	220	(6.8%)
Ukraine	159	3.7%	205	(22.4%)	123	202	(7.7%)
Albanie	91	2.1%	70	30.0%	44	36	36.2%
Moldova	59	1.4%	21	181.0%	56	46	8.7%
Géorgie	40	0.9%	51	(21.6%)	131	44	(3.1%)
Kazakhstan	30	0.7%	8	275.0%	93	8	55.4%
Azerbaïdjan	11	0.3%	11	-	9	6	22.4%
Kirghizstan	7	0.2%	3	133.3%	2	-	-
Bosnie et Herzégovine	6	0.1%	4	50.0%	17	13	(22.7%)
Arménie	4	0.1%	21	(81.0%)	2	3	10.1%
Ouzbékistan	3	0.1%	14	(78.6%)	3	1	44.2%
Belarus	1	0.0%	71	(98.6%)	-	3	(30.7%)
Monténégro	1	0.0%	50	(98.0%)	1	73	(76.1%)
Turkménistan	1	0.0%	7	(85.7%)	9	1	-
TOTAL	4 251	100.0%	3 783	12.4%	4 265	7 975	(18.9%)

INDICES DES EXPORTATIONS VERS L'EUROPE CENTRALE ET ORIENTALE [BASE 100 EN 1999]



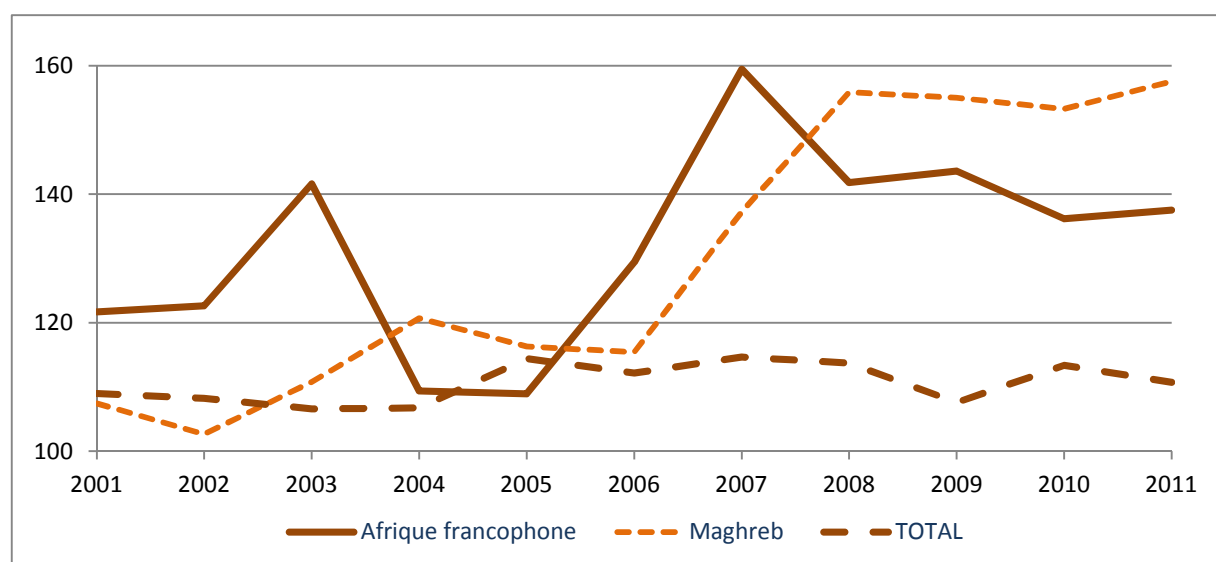
EXPORTATIONS VERS LE MAGHREB [MILLIERS D'EUROS]

	2011	PDM	2010	2011 / 2010	2009	2008	Evol. moyenne
Maroc	20 316	52.5%	17 251	17.8%	17 199	17 316	5.5%
Algérie	12 551	32.5%	12 361	1.5%	13 287	12 846	(0.8%)
Tunisie	5 808	15.0%	7 638	(24.0%)	6 867	7 200	(6.9%)
TOTAL	38 675	100.0%	37 250	3.8%	37 353	37 362	1.2%

EXPORTATIONS VERS L'AFRIQUE FRANCOPHONE ET OCÉAN INDIEN [MILLIERS D'EUROS]

	2011	PDM	2010	2011 / 2010	2009	2008	Evol. moyenne
Togo	5 761	15.6%	1 671	244.8%	1 889	1 212	68.1%
Cameroun	4 849	13.1%	4 741	2.3%	5 475	6 045	(7.1%)
Côte D'ivoire	3 784	10.2%	6 187	(38.8%)	2 907	3 736	0.4%
Sénégal	3 630	9.8%	4 194	(13.4%)	5 043	5 654	(13.7%)
Gabon	2 809	7.6%	2 725	3.1%	2 192	7 768	(28.8%)
Congo	2 750	7.4%	1 834	49.9%	2 351	1 267	29.5%
Bénin	2 038	5.5%	1 601	27.3%	2 504	1 932	1.8%
Maurice	2 028	5.5%	1 772	14.4%	1 160	1 327	15.2%
Tchad	1 517	4.1%	735	106.4%	525	710	28.8%
Congo RDC	1 395	3.8%	2 008	(30.5%)	5 371	465	44.2%
Madagascar	1 267	3.4%	994	27.5%	1 210	992	8.5%
Burkina faso	1 123	3.0%	1 285	(12.6%)	2 750	828	10.7%
Djibouti	885	2.4%	1 199	(26.2%)	990	809	3.0%
Mali	528	1.4%	1 093	(51.7%)	569	1 189	(23.7%)
Centrafrique	481	1.3%	1 541	(68.8%)	599	277	20.2%
Burundi	438	1.2%	986	(55.6%)	245	404	2.7%
Rwanda	423	1.1%	603	(29.9%)	799	1 324	(31.6%)
Guinée	356	1.0%	246	44.7%	161	231	15.5%
Comores	346	0.9%	36	861.1%	52	80	62.9%
Niger	283	0.8%	453	(37.5%)	590	464	(15.2%)
Mauritanie	273	0.7%	243	12.3%	271	301	(3.2%)
TOTAL	36 964	100.0%	36 147	2.3%	37 653	37 015	(0.0%)

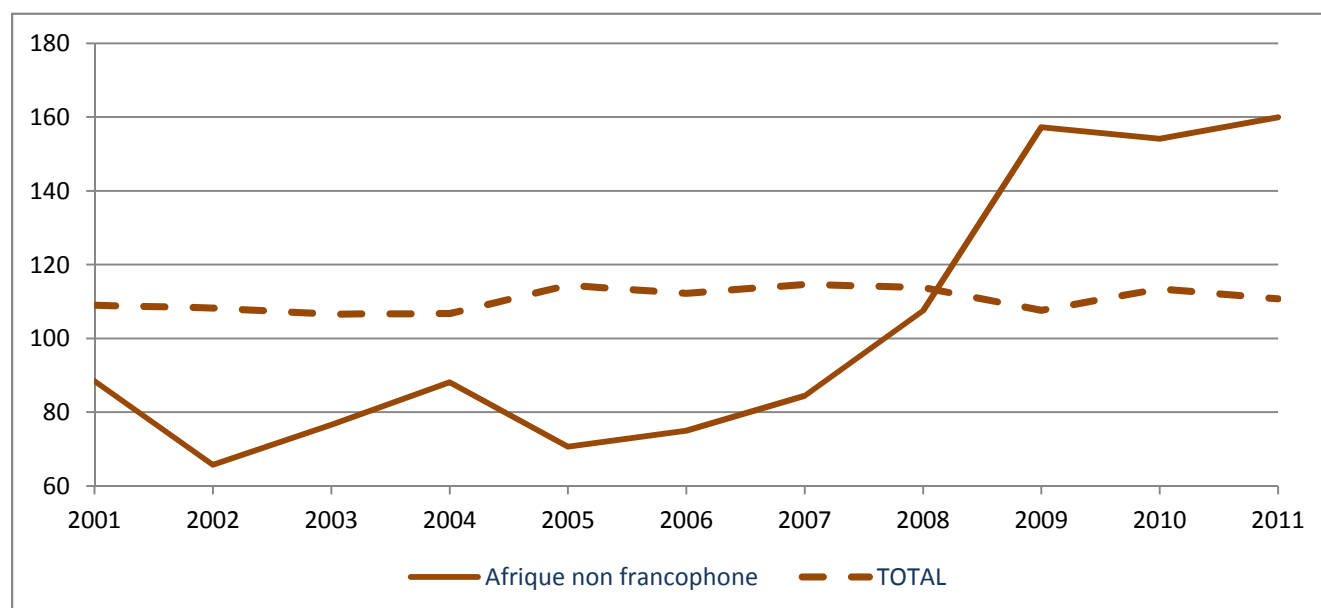
INDICES DES EXPORTATIONS VERS LE MAGHREB ET L'AFRIQUE FRANCOPHONE [BASE 100 EN 1999]



EXPORTATIONS VERS L'AFRIQUE NON FRANCOPHONE [MILLIERS D'EUROS]

	2011	PDM	2010	2011 / 2010	2009	2008	Evol. moyenne
Afrique du sud	833	28.6%	1 253	(33.5%)	335	375	30.5%
Guinée équatoriale	579	19.9%	87	565.5%	470	334	20.1%
Nigeria	311	10.7%	267	16.5%	199	281	3.4%
Kenya	196	6.7%	190	3.2%	137	92	28.7%
Ghana	179	6.1%	98	82.7%	873	245	(9.9%)
Cap-Vert	149	5.1%	119	25.2%	29	14	120.0%
Tanzanie	119	4.1%	228	(47.8%)	115	67	21.1%
Angola	105	3.6%	75	40.0%	262	129	(6.6%)
Zimbabwe	93	3.2%	33	181.8%	7	7	136.8%
Ethiopie	92	3.2%	161	(42.9%)	109	55	18.7%
Soudan	66	2.3%	16	312.5%	77	43	15.4%
Namibie	47	1.6%	13	261.5%	8	24	25.1%
Seychelles et dépendances	38	1.3%	29	31.0%	6	49	(8.1%)
Mozambique	27	0.9%	20	35.0%	28	51	(19.1%)
Ouganda	20	0.7%	34	(41.2%)	28	12	18.6%
Malawi	14	0.5%	14	-	19	12	5.3%
Zambie	12	0.4%	32	(62.5%)	19	48	(37.0%)
Botswana	12	0.4%	7	71.4%	16	13	(2.6%)
Libye	9	0.3%	68	(86.8%)	67	102	(55.5%)
Erythrée	5	0.2%	-	-	-	-	-
Sierra Leone	3	0.1%	3	-	-	-	-
Liberia	2	0.1%	-	-	-	-	-
Guinée-Bissau	1	0.0%	-	-	-	6	(45.0%)
Gambie	-	-	10	(100.0%)	2	5	(100.0%)
Lesotho	-	-	1	(100.0%)	-	-	-
Sao-Tome et Principe	-	-	5	(100.0%)	5	-	-
Swaziland	-	-	18	(100.0%)	1	1	(100.0%)
TOTAL	2 912	100.0%	2 781	4.7%	2 812	1 965	14.0%

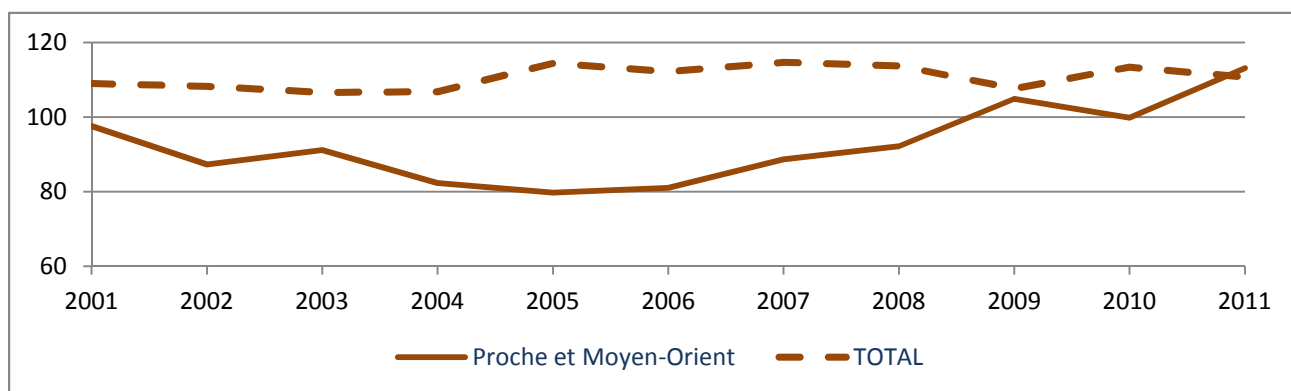
INDICES DES EXPORTATIONS VERS L'AFRIQUE NON FRANCOPHONE [BASE 100 EN 1999]



EXPORTATIONS VERS LE PROCHE ET MOYEN ORIENT [MILLIERS D'EUROS]

	2011	PDM	2010	2011 / 2010	2009	2008	Evol. moyenne
Liban	9 253	58.7%	9 116	1.5%	8 207	8 051	4.7%
Qatar	1 540	9.8%	221	596.8%	377	316	69.5%
Emirats arabes unis	1 289	8.2%	1 314	(1.9%)	957	908	12.4%
Egypte	1 235	7.8%	1 726	(28.4%)	1 437	1 212	0.6%
Bahreïn	480	3.0%	48	900.0%	214	329	13.4%
Koweït	448	2.8%	45	895.6%	326	126	52.6%
Israël	407	2.6%	426	(4.5%)	514	597	(12.0%)
Arabie saoudite	373	2.4%	247	51.0%	1 546	427	(4.4%)
Syrie	217	1.4%	277	(21.7%)	257	275	(7.6%)
Iran	200	1.3%	146	37.0%	140	152	9.6%
Oman	128	0.8%	111	15.3%	128	43	43.9%
Jordanie	114	0.7%	120	(5.0%)	149	156	(9.9%)
Yemen	54	0.3%	43	25.6%	22	25	29.3%
Irak	14	0.1%	14	-	53	31	(23.3%)
TOTAL	15 752	100.0%	13 854	13.7%	14 327	12 648	7.6%

INDICES DES EXPORTATIONS VERS LE PROCHE ET MOYEN ORIENT [BASE 100 EN 1999]



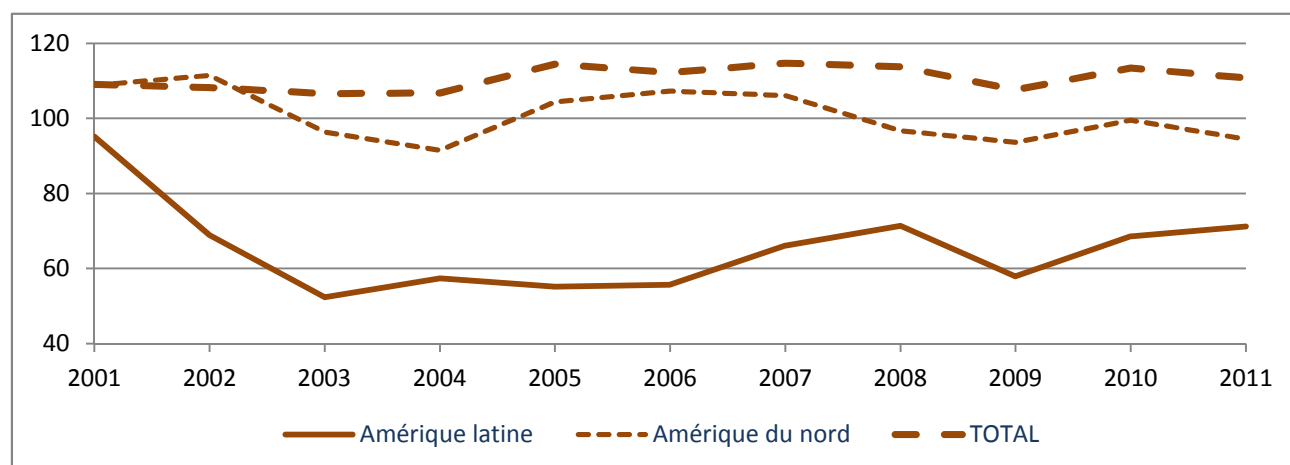
EXPORTATIONS VERS L'AMERIQUE DU NORD [MILLIERS D'EUROS]

	2011	PDM	2010	2011 / 2010	2009	2008	Evol. moyenne
Canada	88 349	84.1%	88 463	(0.1%)	82 246	81 978	2.5%
Etats-Unis	16 723	15.9%	19 578	(14.6%)	18 813	21 302	(7.8%)
TOTAL	105 072	100.0%	108 041	(2.7%)	101 059	103 280	0.6%

EXPORTATIONS VERS L'AMERIQUE LATINE [MILLIERS D'EUROS]

	2011	PDM	2010	2011 / 2010	2009	2008	Evol. moyenne
Brésil	2 812	29.4%	3 017	(6.8%)	2 299	2 588	2.8%
Mexique	2 737	28.7%	3 108	(11.9%)	2 679	3 558	(8.4%)
Colombie	799	8.4%	706	13.2%	560	758	1.8%
Chili	651	6.8%	418	55.7%	459	407	16.9%
Argentine	492	5.2%	375	31.2%	348	436	4.1%
Pérou	464	4.9%	338	37.3%	385	405	4.6%
Costa-Rica	330	3.5%	183	80.3%	164	231	12.6%
Venezuela	278	2.9%	168	65.5%	147	166	18.8%
Equateur	242	2.5%	184	31.5%	167	101	33.8%
Guatemala	221	2.3%	100	121.0%	61	112	25.4%
Panama	142	1.5%	64	121.9%	51	38	55.2%
Honduras	113	1.2%	52	117.3%	29	29	57.4%
Salvador	91	1.0%	77	18.2%	43	65	11.9%
Uruguay	74	0.8%	66	12.1%	94	71	1.4%
Bolivie	53	0.6%	108	(50.9%)	147	69	(8.4%)
Paraguay	29	0.3%	24	20.8%	9	27	2.4%
Nicaragua	17	0.2%	40	(57.5%)	46	37	(22.8%)
Géorgie du Sud Iles Sandwich	5	0.1%	-	-	-	-	-
Guyana	2	0.0%	2	-	-	6	(30.7%)
TOTAL	9 552	100.0%	9 030	5.8%	7 688	9 104	1.6%

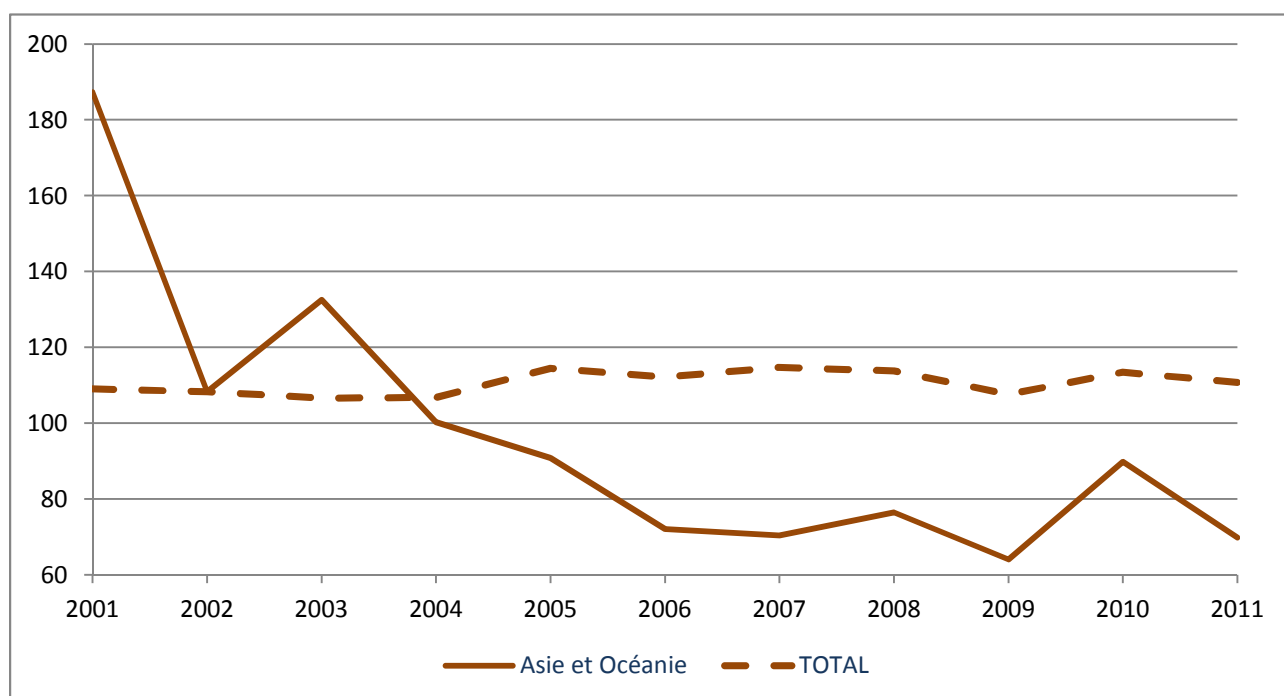
INDICES DES EXPORTATIONS VERS L'AMERIQUE [BASE 100 EN 1999]



EXPORTATIONS VERS L'ASIE ET L'OCEANIE [MILLIERS D'EUROS]

	2011	PDM	2010	2011 / 2010	2009	2008	Evol. moyenne
Japon	4 318	32.1%	4 248	1.6%	4 294	4 437	(0.9%)
Chine	2 074	15.4%	2 841	(27.0%)	1 705	2 349	(4.1%)
Hong-kong	1 504	11.2%	2 908	(48.3%)	1 116	1 621	(2.5%)
Corée du sud	1 022	7.6%	1 020	0.2%	568	742	11.3%
Australie	922	6.9%	906	1.8%	790	864	2.2%
Singapour	803	6.0%	683	17.6%	573	582	11.3%
Taiwan	506	3.8%	1 081	(53.2%)	801	732	(11.6%)
Inde	460	3.4%	826	(44.3%)	423	1 125	(25.8%)
Viet-Nam	439	3.3%	327	34.3%	415	388	4.2%
Thaïlande	365	2.7%	398	(8.3%)	346	272	10.3%
Indonésie	275	2.0%	171	60.8%	106	162	19.3%
Philippines	166	1.2%	99	67.7%	66	62	38.9%
Malaysia	162	1.2%	521	(68.9%)	101	226	(10.5%)
Laos	103	0.8%	102	1.0%	62	52	25.6%
Cambodge	81	0.6%	43	88.4%	94	74	3.1%
Afghanistan	64	0.5%	38	68.4%	120	10	85.7%
Nouvelle-Zélande	45	0.3%	27	66.7%	15	44	0.8%
Sri Lanka	33	0.2%	26	26.9%	23	27	6.9%
Bangladesh	31	0.2%	7	342.9%	90	23	10.5%
Pakistan	25	0.2%	1	2400.0%	226	4	84.2%
Vanuatu	22	0.2%	29	(24.1%)	19	21	1.6%
Papouasie-Nouvelle-Guinée	4	0.0%	-	-	-	-	-
Mongolie	3	0.0%	12	(75.0%)	7	15	(41.5%)
Maldives	2	0.0%	-	-	7	-	-
Népal	2	0.0%	-	-	8	2	-
Tonga	1	0.0%	-	-	-	-	-
Brunei Darussalam	1	0.0%	-	-	6	7	(47.7%)
Birmanie	-	-	3	(100.0%)	2	2	(100.0%)
Macao	-	-	6	(100.0%)	5	-	-
TOTAL	13 433	100.0%	16 323	(17.7%)	11 988	13 843	(1.0%)

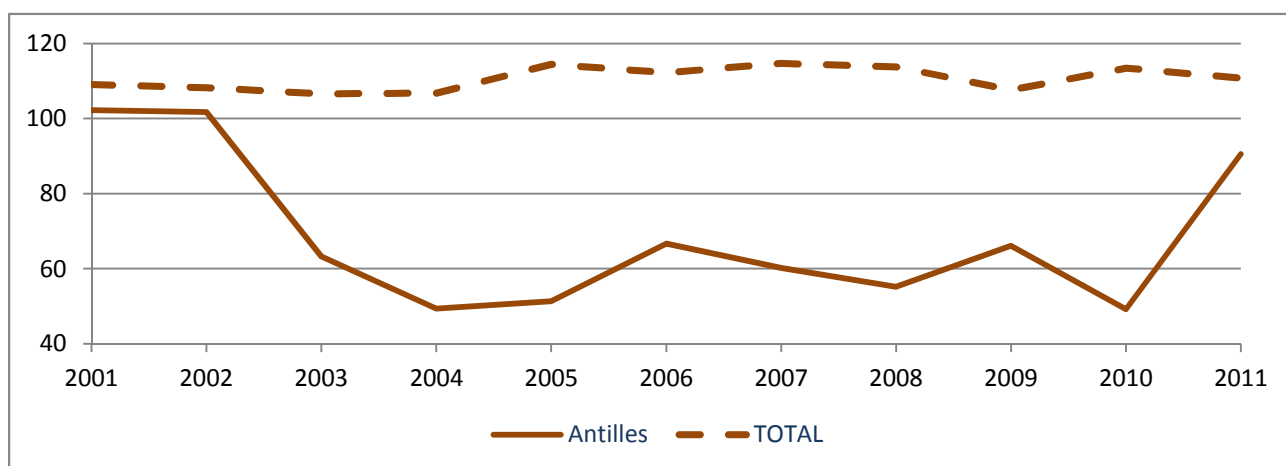
INDICES DES EXPORTATIONS VERS L'ASIE ET L'OCEANIE [BASE 100 EN 1999]



EXPORTATIONS VERS LES ANTILLES [MILLIERS D'EUROS]

	2011	PDM	2010	2011 / 2010	2009	2008	Evol. moyenne
Haïti	1 508	83.5%	770	95.8%	1 080	929	17.5%
Dominicaine (République)	196	10.8%	244	(19.7%)	154	131	14.4%
Antilles néerlandaises	29	1.6%	7	314.3%	-	-	-
Cuba	25	1.4%	12	108.3%	27	28	(3.7%)
Jamaïque	14	0.8%	7	100.0%	7	-	-
Bahamas	14	0.8%	2	600.0%	-	1	141.0%
Barbade (La)	12	0.7%	4	200.0%	2	2	81.7%
Trinité et Tobago	6	0.3%	8	(25.0%)	8	22	(35.2%)
Anguilla	2	0.1%	-	-	-	-	-
Aruba	1	0.1%	1	-	-	1	-
Caïmans (Iles)	-	-	2	(100.0%)	30	-	-
TOTAL	1 807	100.0%	1 057	71.0%	1 308	1 114	17.5%

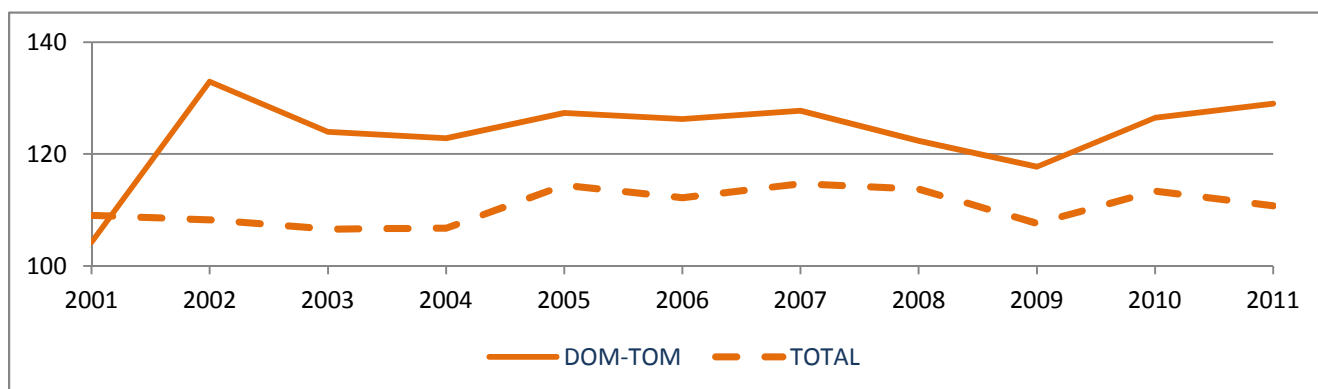
INDICES DES EXPORTATIONS VERS LES ANTILLES [BASE 100 EN 1999]



VENTES DANS LES DOM-TOM [MILLIERS D'EUROS]

	2011	PDM	2010	2011 / 2010	2009	2008	Evol. moyenne
Réunion	25 428	39.1%	23 496	8.2%	21 929	21 788	5.3%
Martinique	13 896	21.4%	15 523	(10.5%)	14 216	13 509	0.9%
Guadeloupe	10 422	16.0%	9 992	4.3%	9 057	10 731	(1.0%)
Nouvelle-Calédonie	4 912	7.6%	4 543	8.1%	4 210	4 967	(0.4%)
Guyane	4 135	6.4%	3 838	7.7%	3 763	3 408	6.7%
Polynésie-Française	3 711	5.7%	3 718	(0.2%)	3 401	3 964	(2.2%)
Mayotte	2 331	3.6%	1 658	40.6%	1 655	1 599	13.4%
Saint-Pierre et Miquelon	157	0.2%	180	(12.8%)	139	120	9.4%
Wallis et Futuna	7	0.0%	2	250.0%	6	16	(24.1%)
TOTAL	64 999	100.0%	62 950	3.3%	58 376	60 102	2.6%

INDICES DES EXPORTATIONS VERS LES DOM-TOM [BASE 100 EN 1999]



EXPORTATIONS PAR PAYS ET PAR TYPE D'OUVRAGES EN 2011 [MILLIERS D'EUROS]

PAYS	LIVRES	ENCYCLOPEDIES	FEUILLETS	CARTES IMAGES ATLAS	TOTAL
Afghanistan	64	-	-	-	64
Afrique du sud	805	2	21	5	833
Albanie	89	2	-	-	91
Algérie	12 134	376	17	24	12 551
Allemagne	22 984	113	5 697	1 128	29 922
Andorre	159	-	1	-	160
Angola	92	-	10	3	105
Antilles néerlandaises	29	-	-	-	29
Arabie saoudite	340	-	-	33	373
Argentine	396	9	8	79	492
Arménie	2	-	2	-	4
Aruba	1	-	-	-	1
Australie	761	12	83	66	922
Autriche	1 513	2	312	132	1 959
Azerbaïdjan	11	-	-	-	11
Bahamas	14	-	-	-	14
Bahreïn	480	-	-	-	480
Bangladesh	5	26	-	-	31
Barbade (La)	11	-	1	-	12
Belarus	1	-	-	-	1
Belgique	177 911	1 384	24 481	3 125	206 901
Bolivie	53	-	-	-	53
Bosnie et Herzégovine	6	-	-	-	6
Botswana	5	-	7	-	12
Brunei Darussalam	1	-	-	-	1
Brésil	2 101	22	686	3	2 812
Bulgarie	160	-	163	38	361
Burkina faso	1 066	23	18	16	1 123
Burundi	436	-	2	-	438
Bénin	1 954	67	13	4	2 038
Cambodge	81	-	-	-	81
Cameroun	4 739	79	11	20	4 849
Canada	85 231	2 750	239	129	88 349
Cap-Vert	149	-	-	-	149
Centrafrique	455	-	26	-	481
Chili	630	-	4	17	651
Chine	1 893	24	157	-	2 074
Chypre	506	1	10	45	562
Colombie	791	1	5	2	799
Comores	345	1	-	-	346
Congo	2 421	60	186	83	2 750
Congo RDC	1 382	8	-	5	1 395
Corée du sud	907	28	61	26	1 022
Costa-Rica	330	-	-	-	330
Croatie	150	-	6	22	178
Cuba	24	-	1	-	25
Côte D'ivoire	3 597	135	34	18	3 784
Danemark	601	-	397	7	1 005
Djibouti	878	-	-	7	885
Dominicaine (République)	195	-	1	-	196
Egypte	1 201	6	4	24	1 235
Emirats arabes unis	998	16	209	66	1 289
Equateur	240	-	2	-	242
Espagne	16 821	382	1 624	1 468	20 295
Estonie	55	-	3	32	90
Etat du Vatican	17	-	-	-	17
Etats-Unis	10 926	2 592	2 956	249	16 723
Ethiopie	91	1	-	-	92

EXPORTATIONS PAR PAYS ET PAR TYPE D'OUVRAGES EN 2011 [MILLIERS D'EUROS]

PAYS	LIVRES	ENCYCLOPEDIES	FEUILLETS	CARTES IMAGES ATLAS	TOTAL
Finlande	519	1	811	10	1 341
Gabon	2 701	76	6	26	2 809
Ghana	169	-	-	10	179
Gibraltar	2	-	-	-	2
Grèce	990	7	113	69	1 179
Guadeloupe	10 182	53	140	47	10 422
Guatemala	216	5	-	-	221
Guinée	354	1	1	-	356
Guinée équatoriale	579	-	-	-	579
Guyana	2	-	-	-	2
Guyane	3 999	4	120	12	4 135
Géorgie	40	-	-	-	40
Géorgie du Sud Iles Sandwich	5	-	-	-	5
Haïti	1 331	172	2	3	1 508
Honduras	113	-	-	-	113
Hong-kong	1 251	38	215	-	1 504
Hongrie	213	6	664	72	955
Inde	405	7	48	-	460
Indonésie	272	-	3	-	275
Irak	13	1	-	-	14
Iran	200	-	-	-	200
Irlande	897	1	178	-	1 076
Islande	16	-	5	-	21
Israël	380	2	24	1	407
Italie	10 628	260	2 332	622	13 842
Jamaïque	11	-	3	-	14
Japon	4 112	46	145	15	4 318
Jordanie	111	3	-	-	114
Kazakhstan	30	-	-	-	30
Kenya	192	-	4	-	196
Kirghizstan	7	-	-	-	7
Koweït	443	-	5	-	448
Laos	103	-	-	-	103
Lettonie	84	-	34	-	118
Liban	8 924	238	3	88	9 253
Libye	9	-	-	-	9
Lituanie	135	3	-	2	140
Luxembourg	4 606	1	898	45	5 550
Macédoine	197	-	1	-	198
Madagascar	1 118	148	-	1	1 267
Malawi	-	-	14	-	14
Malaysia	134	1	27	-	162
Maldives	2	-	-	-	2
Mali	497	3	20	8	528
Malte	126	-	6	7	139
Maroc	19 620	141	496	59	20 316
Martinique	9 807	72	3 862	155	13 896
Maurice	1 993	11	11	13	2 028
Mauritanie	248	-	1	24	273
Mayotte	2 288	19	5	19	2 331
Mexique	2 473	9	252	3	2 737
Moldova	43	-	16	-	59
Mongolie	2	-	1	-	3
Mozambique	27	-	-	-	27
Namibie	5	1	41	-	47
Nicaragua	17	-	-	-	17
Niger	254	9	15	5	283
Nigeria	305	2	4	-	311

EXPORTATIONS PAR PAYS ET PAR TYPE D'OUVRAGES EN 2011 [MILLIERS D'EUROS]

PAYS	LIVRES	ENCYCLOPEDIES	FEUILLETS	CARTES IMAGES ATLAS	TOTAL
Norvège	318	43	13	-	374
Nouvelle-Calédonie	3 402	48	1 309	153	4 912
Nouvelle-Zélande	13	15	15	2	45
Népal	2	-	-	-	2
Oman	126	2	-	-	128
Ouganda	14	-	6	-	20
Ouzbékistan	3	-	-	-	3
Pakistan	20	3	2	-	25
Panama	127	-	15	-	142
Paraguay	27	-	2	-	29
Pays-Bas	4 242	1 014	595	202	6 053
Philippines	166	-	-	-	166
Pologne	1 768	17	119	14	1 918
Polynésie-Française	3 312	79	220	100	3 711
Portugal	1 983	3	84	7	2 077
Pérou	457	7	-	-	464
Qatar	1 531	3	3	3	1 540
Roumanie	471	-	112	5	588
Royaume Uni	11 924	190	1 734	1 355	15 203
Russie	2 812	3	285	8	3 108
Rwanda	420	3	-	-	423
Réunion	25 172	55	25	176	25 428
Saint-Pierre et Miquelon	157	-	-	-	157
Salvador	91	-	-	-	91
Serbie	349	-	5	-	354
Seychelles et dépendances	37	1	-	-	38
Sierra Leone	-	-	3	-	3
Singapour	758	7	34	4	803
Slovaquie	112	2	21	-	135
Slovénie	411	-	6	6	423
Soudan	66	-	-	-	66
Sri Lanka	26	1	6	-	33
Suisse	88 395	1 031	2 089	374	91 889
Suède	652	-	225	109	986
Syrie	217	-	-	-	217
Sénégal	3 324	25	16	265	3 630
Tanzanie	119	-	-	-	119
Taiwan	477	8	16	5	506
Tchad	1 456	55	6	-	1 517
Tchèque	406	2	171	12	591
Thaïlande	355	8	2	-	365
Togo	5 727	14	19	1	5 761
Trinité et Tobago	5	1	-	-	6
Tunisie	5 509	66	204	29	5 808
Turkménistan	1	-	-	-	1
Turquie	1 640	14	54	19	1 727
Ukraine	148	-	11	-	159
Uruguay	67	5	2	-	74
Vanuatu	22	-	-	-	22
Venezuela	259	1	-	18	278
Viet-Nam	439	-	-	-	439
Wallis et Futuna	7	-	-	-	7
Yemen	35	19	-	-	54
Zambie	12	-	-	-	12
Zimbabwe	32	1	60	-	93
Divers autres	1	-	15	-	16
TOTAL	622 260	12 209	55 488	11 059	701 016

PRINCIPALES IMPORTATIONS [MILLIERS D'EUROS]

PAYS	RANG	2011	PDM	2010	2011 / 2010	2009	2008	Evol. moyenne
Italie	1	170 800	24.8%	162 453	5.1%	148 355	158 796	2.5%
Chine	2	91 605	13.3%	91 738	(0.1%)	74 524	66 523	11.3%
Royaume Uni	3	90 935	13.2%	79 562	14.3%	96 477	93 278	(0.8%)
Allemagne	4	87 921	12.8%	80 496	9.2%	89 193	92 229	(1.6%)
Belgique	5	64 751	9.4%	106 023	(38.9%)	110 131	119 387	(18.4%)
Espagne	6	63 899	9.3%	67 379	(5.2%)	61 714	69 262	(2.7%)
Canada	7	14 210	2.1%	15 645	(9.2%)	14 962	16 201	(4.3%)
Singapour	8	13 917	2.0%	14 236	(2.2%)	16 651	16 670	(5.8%)
Pays-Bas	9	13 314	1.9%	10 111	31.7%	12 457	14 934	(3.8%)
Etats-Unis	10	13 129	1.9%	17 297	(24.1%)	22 872	27 321	(21.7%)
Tchèque	11	7 066	1.0%	5 582	26.6%	5 367	2 461	42.1%
Suisse	12	6 392	0.9%	7 245	(11.8%)	8 826	14 837	(24.5%)
Hong-kong	13	5 859	0.9%	4 219	38.9%	4 788	7 592	(8.3%)
Pologne	14	4 810	0.7%	4 111	17.0%	1 634	1 095	63.8%
Japon	15	3 071	0.4%	2 238	37.2%	1 775	1 903	17.3%
Suède	16	3 021	0.4%	2 689	12.3%	1 437	2 594	5.2%
Malaysie	17	2 919	0.4%	3 071	(4.9%)	1 976	1 220	33.7%
Autriche	18	2 897	0.4%	3 443	(15.9%)	3 186	3 186	(3.1%)
Irlande	19	2 624	0.4%	3 776	(30.5%)	7 219	8 137	(31.4%)
Slovaquie	20	2 606	0.4%	2 172	20.0%	1 344	1 247	27.9%
Roumanie	21	2 410	0.4%	780	209.0%	354	28	341.5%
Inde	22	2 162	0.3%	2 258	(4.3%)	1 399	1 171	22.7%
Liban	23	1 646	0.2%	1 454	13.2%	902	724	31.5%
Hongrie	24	1 465	0.2%	1 340	9.3%	1 165	7 682	(42.4%)
Portugal	25	1 328	0.2%	926	43.4%	281	523	36.4%
Slovénie	26	1 195	0.2%	1 393	(14.2%)	2 348	2 886	(25.5%)
Maurice	27	1 132	0.2%	707	60.1%	660	611	22.8%
Corée du sud	28	1 093	0.2%	1 305	(16.2%)	1 199	1 195	(2.9%)
Danemark	29	988	0.1%	883	11.9%	581	1 506	(13.1%)
Thaïlande	30	882	0.1%	1 725	(48.9%)	1 477	2 126	(25.4%)
Israël	31	714	0.1%	810	(11.9%)	1 012	1 003	(10.7%)
Turquie	32	669	0.1%	320	109.1%	597	284	33.1%
Taiwan	33	576	0.1%	541	6.5%	386	623	(2.6%)
Réunion	34	519	0.1%	113	359.3%	1 283	61	104.1%
Mexique	35	402	0.1%	521	(22.8%)	339	151	38.6%
Luxembourg	36	391	0.1%	857	(54.4%)	4 317	4 488	(55.7%)
Guadeloupe	37	390	0.1%	551	(29.2%)	353	314	7.5%
Maroc	38	368	0.1%	326	12.9%	428	396	(2.4%)
Grèce	39	348	0.1%	217	60.4%	227	352	(0.4%)
Croatie	40	345	0.1%	158	118.4%	1 254	392	(4.2%)
Erythrée	41	321	0.0%	-	-	-	-	-
Indonésie	42	296	0.0%	425	(30.4%)	938	828	(29.0%)
Lituanie	43	294	0.0%	317	(7.3%)	-	-	-
Finlande	44	258	0.0%	293	(11.9%)	270	1 626	(45.9%)
Australie	45	240	0.0%	237	1.3%	148	80	44.2%
Ukraine	46	229	0.0%	40	472.5%	-	4	285.4%
Egypte	47	168	0.0%	342	(50.9%)	69	91	22.7%
Bulgarie	48	141	0.0%	1 589	(91.1%)	734	543	(36.2%)
Tunisie	49	133	0.0%	224	(40.6%)	160	208	(13.8%)
Belarus	50	113	0.0%	124	(8.9%)	279	230	(21.1%)
SOMME DES 50 PREMIERS MARCHES		686 962	99.8%	704 262	(2.5%)	708 048	748 999	(2.8%)
TOTAL DES IMPORTATIONS		688 055		705 895	(2.5%)	710 427	751 398	(2.9%)
% DES IMPORTATIONS TOTALES		99.8%		99.8%		99.7%	99.7%	

IMPORTATIONS PAR PAYS ET PAR TYPE D'OUVRAGES EN 2011 [MILLIERS D'EUROS]

PAYS	LIVRES	ENCYCLOPEDIES	FEUILLETS	CARTES IMAGES ATLAS	TOTAL
Afrique du sud	14	-	-	-	14
Albanie	23	-	21	-	44
Algérie	18	-	-	-	18
Allemagne	74 165	173	12 464	1 119	87 921
Angola	3	-	-	-	3
Arabie saoudite	50	-	46	-	96
Argentine	17	-	-	-	17
Arménie	4	-	-	-	4
Australie	225	-	15	-	240
Autriche	2 518	5	223	151	2 897
Azerbaïdjan	1	-	-	-	1
Bangladesh	1	-	-	-	1
Belarus	113	-	-	-	113
Belgique	48 657	41	10 728	5 325	64 751
Birmanie	1	-	-	-	1
Bosnie et Herzégovine	7	-	-	-	7
Brésil	74	-	3	-	77
Bulgarie	140	-	1	-	141
Burkina faso	1	-	-	-	1
Bénin	4	-	-	2	6
Cambodge	1	-	-	-	1
Cameroun	34	-	-	-	34
Canada	13 937	1	220	52	14 210
Chili	3	-	-	-	3
Chine	75 517	308	4 221	11 559	91 605
Chypre	97	-	1	-	98
Colombie	25	-	2	-	27
Congo RDC	2	-	-	-	2
Corée du sud	1 077	1	5	10	1 093
Costa-Rica	4	-	-	-	4
Croatie	345	-	-	-	345
Côte D'ivoire	12	-	-	-	12
Danemark	679	-	309	-	988
Egypte	167	-	1	-	168
Emirats arabes unis	60	-	1	-	61
Equateur	7	-	-	-	7
Erythrée	321	-	-	-	321
Espagne	51 668	2 928	8 350	953	63 899
Etats-Unis	5 158	5	7 857	109	13 129
Ethiopie	2	-	-	-	2
Finlande	224	-	34	-	258
Gabon	6	-	-	-	6
Grèce	69	-	279	-	348
Guadeloupe	390	-	-	-	390
Guatemala	2	-	-	-	2
Guyane	3	-	-	-	3
Géorgie	1	-	-	-	1
Hong-kong	5 114	14	59	672	5 859
Hongrie	329	-	1 065	71	1 465
Inde	1 439	-	74	649	2 162
Indonésie	196	-	2	98	296
Iran	5	-	3	-	8
Irlande	1 610	-	1 013	1	2 624
Israël	649	2	63	-	714
Italie	133 811	5 910	15 557	15 522	170 800
Japon	2 609	-	458	4	3 071
Jordanie	9	-	-	-	9

IMPORTATIONS PAR PAYS ET PAR TYPE D'OUVRAGES EN 2011 [MILLIERS D'EUROS]

PAYS	LIVRES	ENCYCLOPEDIES	FEUILLETS	CARTES IMAGES ATLAS	TOTAL
Koweït	3	-	-	-	3
Laos	1	-	-	-	1
Lettonie	20	-	-	-	20
Liban	974	601	71	-	1 646
Lituanie	207	-	-	87	294
Luxembourg	69	18	304	-	391
Madagascar	8	-	-	-	8
Malaysia	2 063	-	149	707	2 919
Maldives	1	-	-	-	1
Mali	-	-	-	1	1
Maroc	351	11	6	-	368
Martinique	65	-	1	-	66
Maurice	1 103	-	4	25	1 132
Mauritanie	3	-	-	-	3
Mexique	166	-	236	-	402
Niger	-	-	4	-	4
Norvège	26	-	1	1	28
Nouvelle-Calédonie	11	-	-	1	12
Nouvelle-Zélande	38	-	3	-	41
Népal	7	-	-	-	7
Oman	5	-	-	-	5
Ouzbékistan	1	-	-	-	1
Pakistan	1	-	-	-	1
Pays-Bas	11 344	4	1 695	271	13 314
Pologne	1 675	-	3 135	-	4 810
Polynésie-Française	16	-	-	-	16
Portugal	1 293	1	32	2	1 328
Pérou	25	-	-	-	25
Qatar	1	-	-	-	1
Roumanie	2 356	-	54	-	2 410
Royaume Uni	78 987	642	9 715	1 591	90 935
Russie	54	-	2	-	56
Réunion	518	1	-	-	519
Serbie	109	3	-	-	112
Sierra Leone	16	-	-	4	20
Singapour	10 155	352	320	3 090	13 917
Slovaquie	1 214	-	1 272	120	2 606
Slovénie	1 138	-	49	8	1 195
Sri Lanka	-	-	-	5	5
Suisse	5 681	-	545	166	6 392
Surinam	2	-	-	-	2
Suède	2 519	-	497	5	3 021
Syrie	14	-	-	-	14
Sénégal	7	-	-	-	7
Tanzanie	1	-	-	-	1
Taïwan	163	-	226	187	576
Tchèque	449	-	6 614	3	7 066
Thaïlande	486	48	41	307	882
Tonga	3	-	-	-	3
Tunisie	127	-	5	1	133
Turquie	534	-	123	12	669
Ukraine	229	-	-	-	229
Uruguay	1	-	-	-	1
Venezuela	3	-	-	-	3
Viet-Nam	49	-	6	-	55
TOTAL	545 910	11 069	88 185	42 891	688 055